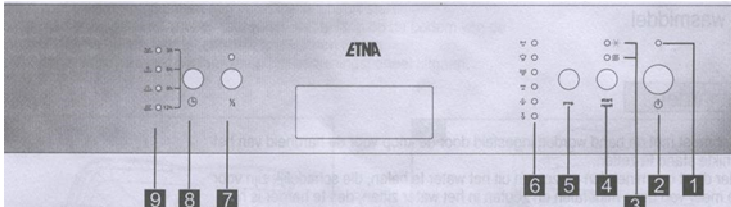


VAATWASSER

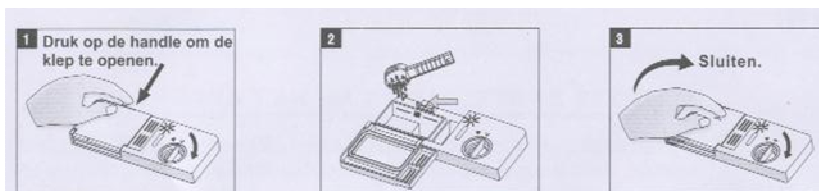
Bedieningspaneel



1. Aan/uit controlelampje. Het lampje brandt wanneer het toestel is ingeschakeld.
2. Aan/uit toets. Druk op de toets om het toestel in of uit te schakelen.
3. Waarschuwinglampjes voor het waterontharder (zout) en glansspoelmiddel.
De waarschuwinglampjes (indien van toepassing) gaan branden wanneer de reservoirs moeten bijgevoeld.
Dit kunt u negeren als u vaatwasmiddel met glansspoelmiddel gebruikt. Deze vindt u in het schoonmaak pakket vindt en zijn per stuk te verkrijgen in de hogenoodwinkel.
4. Start/reset toets. Druk op de toets om het ingestelde programma te starten of te stoppen.
5. Programma selectieknop . Druk de knop om het gewenste wasprogramma te selecteren.
6. Programma indicatie / programma selector.
7. Toets 'halve belading' en indicatie lampje. Druk op de toets om het halve beladingprogramma in te schakelen. Op deze stand werkt de onderste sproeier niet. Belaad alleen de bovenkorf.
8. Uitgestelde start toets.
9. Met deze toets stelt u de uitgestelde starttijd in. U kunt maximaal 12 uur uitstellen. Per druk op de toets wordt de starttijd 3-6-9 of 12 uur. Het knipperende indicatie lampje geeft het programma verloop weer.

Om schade te voorkomen dient u alleen gebruik te maken van speciale wasmiddelen voor vaatwassers. Het wasmiddel altijd in de speciale zeephouder doen en nooit los in de vaatwasser. Let erop dat u de klep van de zeephouder sluit voor u de deur van de vaatwasser dicht doet.

Zeep toevoegen (bij voorkeur met glansspoelmiddel)









de NORGERBERG

Camping met bungalows ★★★★★

Starten van het afwasprogramma.

Programma Symb	Programma-info	Progr. Verloop	Wasmiddel voor/hoofd	Looptijd (min.)	Vermogen (KwH)	Waterverbruik (L)
3 in 1 50° Multi-tablet	Normaal vieze vaat, zoals schalen, borden, glazen, niet erg vieze borden. Speciaal programma voor een optimaal resultaat bij gebruik van een 3 in 1-tablet (ook geschikt voor 4 in 1 en 5 in 1 tabletten)	voorspoelen (50°C) hoofdwas 50 °C spoelen 70 °C drogen	3in1	155	1.2	12.0
 50° Intensief	Zeer vieze vaat, zoals schalen, pannen, braadpannen, borden borden met ingedroogde voedselresten	voorspoelen 50 °C voorspoelen hoofdwas 65 °C spoelen spoelen spoelen 55°C drogen	5/25g	130	1.4	22.0
 65° Normaal	Normaal vieze vaat, zoals schalen, borden, glazen, niet erg vieze pannen. Standaard programma.	voorspoelen 50 °C hoofdwas 50 °C spoelen spoelen 65 °C drogen	5/25g	160	1.2	16.0
eco 50° (*EN 50242) Eco	Niet erg vieze vaat, zoals borden, glazen, kommen en niet erg vieze pannen.	voorspoelen voorspoelen hoofdwas 50 °C spoelen 65 °C drogen	5/25g	155	1.05	16.0
 40° Spoelen	Voor vaat die alleen hoeft te worden gespoeld en gedroogd.	hoofdwas 40 °C spoelen 70 °C drogen		80	0.8	8.0
 40° Snel	Niet erg vieze vaat die geen droging nodig hebben.	hoofdwas 40 °C spoelen spoelen 45°C	20g.	30	0.45	12.0

Bent u vergeten er iets in te zetten?

Als er toch nog een bordje bij moet, kan dat!

1. Open de deur op een kier zodat de machine stopt.
2. Zodra men de sproeiers niet meer hoort draaien kunt u de deur volledig openen.
3. Zet het vergeten voorwerp in de machine.
4. Sluit de deur: de vaatwasmachine zal na 10 sec. weer doorgaan.